

Poznań Zawady

Mieszkanie na sprzedaż za **299 450 PLN**

pow. 46 m²

piętro 1 z 5

6 509,78 PLN/m²

Opis nieruchomości:

Szanowni Państwo,

serdecznie zapraszam do zapoznania się z ofertą sprzedaży wygodnych apartamentów **w centrum Poznania** w bezpośrednim otoczeniu takich atrakcji jak **jezioro maltańskie, Termy maltańskie, ZOO** oraz obiekty związane z kulturą miasta Poznania. **Doskonale skomunikowane** osiedle ze wszystkimi dzielnicami miasta. Wygoda robienia zakupów oraz wypoczynku w nowoczesnych centrach handlowo-usługowych sprawia i jest to doskonała inwestycja

Metraż 46 m2 299 450 zł

Metraż 60 m2 395 795 zł

UKŁAD POMIESZCZEŃ dla 46 m2:

- salon + aneks 28,06 m2
- pokój 11,90 m2
- łazienka 5,48 m2

UKŁAD POMIESZCZEŃ dla 60 m2:

- korytarz 9,26 m2
- pokój 11,43 m2
- salon + aneks 21,99 m2
- pokój 11,90 m2
- łazienka 5,48 m2

CECHY WYRÓŻNIAJĄCE INWESTYCJE:

- w pobliżu sklepy, centrum handlowe, apteka, lekarz, szkoła, przedszkola, place zabaw, tereny rekreacyjne, autobus, pkp
- inwestycja objęta rachunkami powierniczymi - dodatkowy środek

Dodatkowe informacje:

Numer oferty:	102923
Balkon/taras:	Tak
Miejsce postojowe:	Tak
Typ miejsca postojowego:	podziemne

Kontakt do doradcy:

Paweł Tomczyk

tel.: 579 934 264

e-mail: pawel.tomczyk@szubed.pl

ochrony klienta.

- **kupujący nie płaci prowizji za usługi pośrednictwa, jest to oferta z rynku pierwotnego zatem zakup zwolniony jest również z podatku PCC**

- **teren zielony**

Pomagamy w uzyskaniu finansowania na zakup nieruchomości !!!

Serdecznie zapraszam na prezentację w dogodnym dla Państwa terminie.

W razie wszelkich pytań pozostaję do Państwa dyspozycji.

Mam również możliwość zaprezentowania innych inwestycji tego dewelopera z rynku pierwotnego zlokalizowanych na terenie Komornik, Wir, Lubonia, Biedruska, Szczepankowa i Poznania

W ofercie posiadam również inne inwestycje deweloperskie na terenie Komornik, Plewisk, Wir, Kórnik, Mosiny, Skórzewa, Borówca, Kórnik, Szczytników, Koninka, Lubonia, Swadzimia, Szczepankowa Poznań i okolic

Paweł Tomczyk

Doradca ds nieruchomości

+48792251960

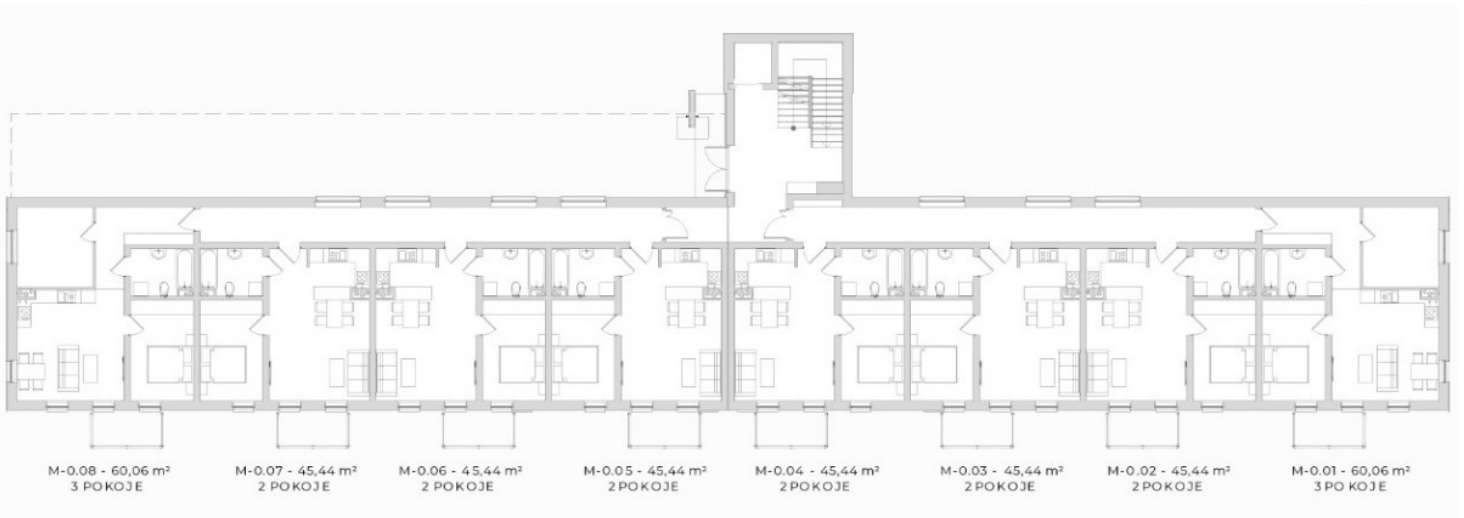
mail: pawel.tomczyk@szubed.pl

www.szubed.pl

Galeria zdjęć:

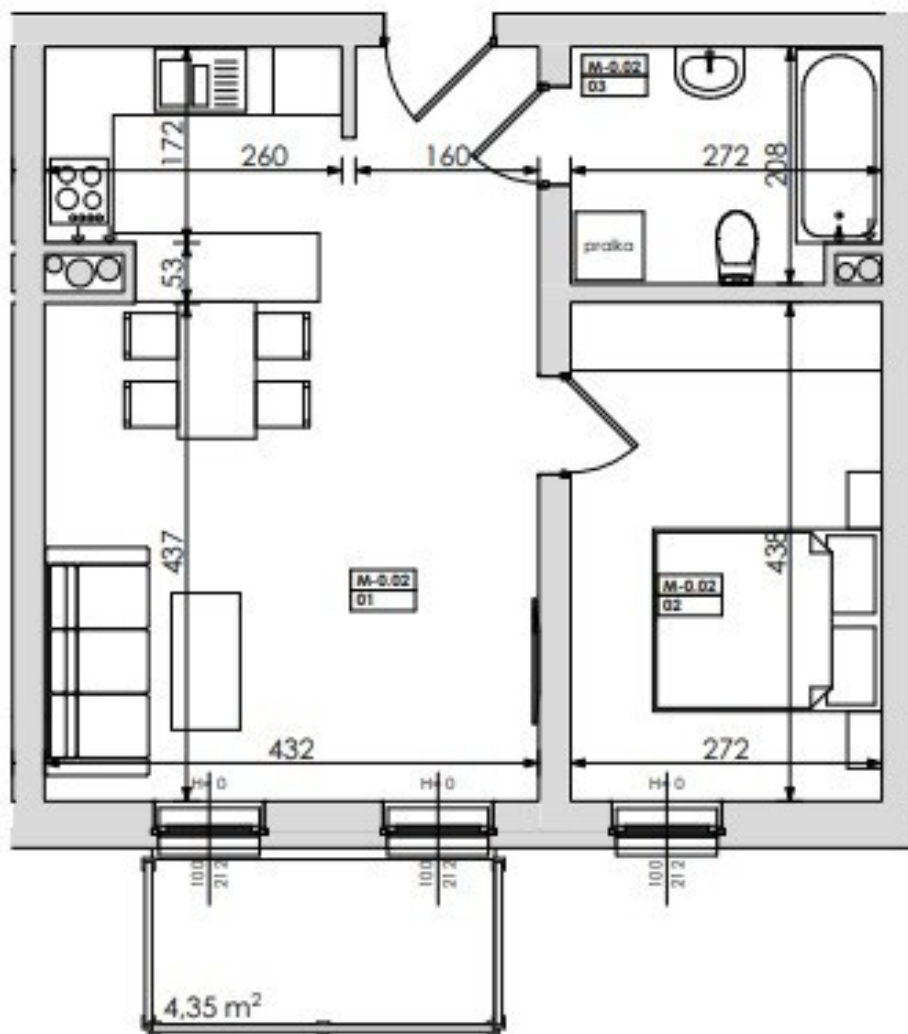






BUDYNEK MIESZKALNY MIESZKANIE M-0.02 - PARTER

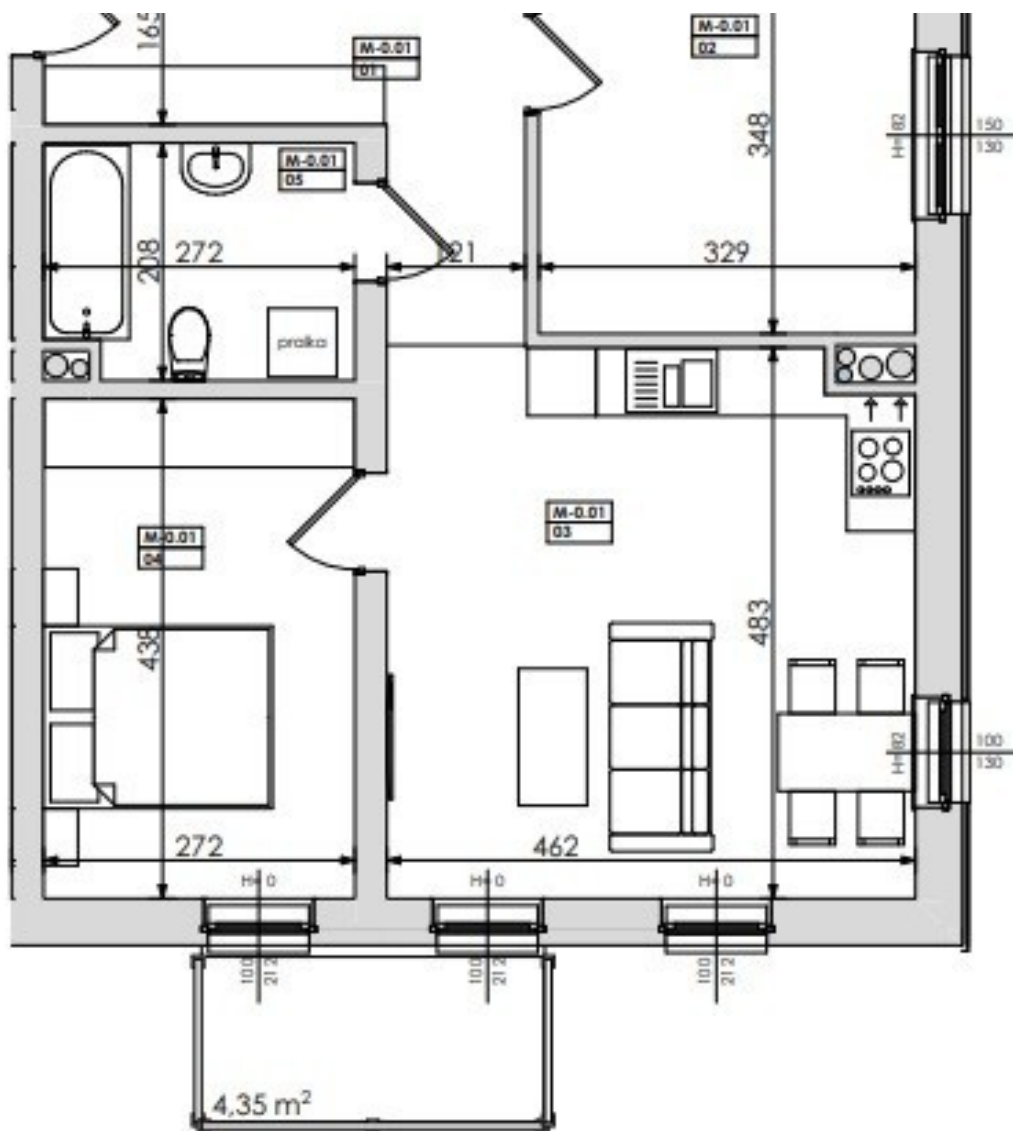




ZESTAWIENIE POWIERZCHNI					
Mieszkanie nr	Nr pom.	Nazwa pomieszczenia	Powierzchnia	Wys.	Kubatura
M-0.02					
	01	pokój dz.+aneks.kuch.	28,06	260	72,96
	02	pokój	11,90	260	30,94
	03	łazienka	5,48	260	14,24
			45,44 m²		118,14 m³

BUDYNEK MIESZKALNY MIESZKANIE M-0.01 - PARTER





ZESTAWIENIE POWIERZCHNI					
Mieszkanie nr	Nr pom.	Nazwa pomieszczenia	Powierzchnia	Wys.	Kubatura
M-0.01					
	01	korytarz	9,26	260	24,08
	02	pokój	11,43	260	29,73
	03	pokój dz.+aneks.kuch.	21,99	260	57,18
	04	pokój	11,90	260	30,94
	05	łazienka	5,48	260	14,24
			60,06 m²		156,17 m³

[Zobacz galerię online:](#)

[Zobacz na interaktywnej mapie:](#)



KLIKNIJ
LUB
ZESKANUJ



KLIKNIJ
LUB
ZESKANUJ